

# HAZTE TU MISMO LA PRUEBA

Muestra vaginal recolectado por uno mismo

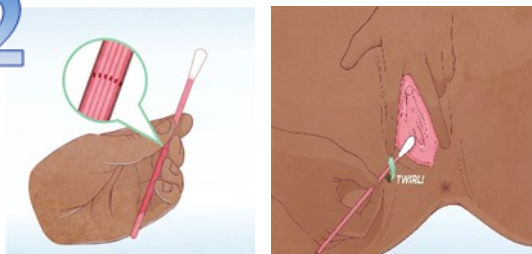
## Prueba de NAAT

1



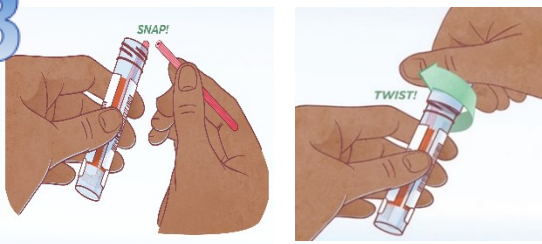
Retire el kit de recolección naranja de la bolsa.  
Abra el paquete exterior y retire el hisopo y el tubo del paquete.

2



Sostenga el hisopo por la línea discontinuada con el dedo pulgar y el índice.  
Introduzca el hisopo unas 2 pulgadas en la vagina y gire en círculos durante 30 segundos.

3



Retire el hisopo pero no lo suelte.  
Coloque el hisopo en el tubo y rompa el hisopo por la línea marcada. Gire la tapa nuevamente en el tubo.

## Prueba de Cultivo

1

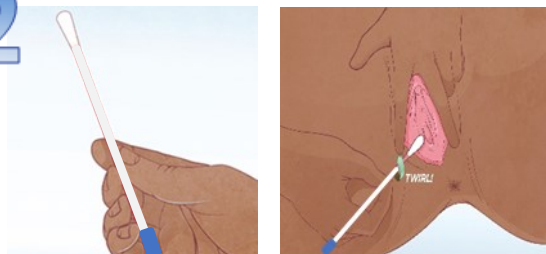


Retire el kit transparente de recolección de la bolsa.

Abra el paquete exterior y retire el tubo del paquete.

Quite la tapa del tubo.

2



Sostenga el hisopo con el dedo pulgar y el índice.

Introduzca el hisopo en la vagina unas 2 pulgadas y gire en círculos durante 30 segundos.

3



Retire el hisopo pero no lo suelte.

Introduzca el hisopo en el tubo transparente y presione la tapa azul hacia abajo hasta que este se cierre.